

## Ils nous soutiennent

L'Ademe, la région Occitanie, Nîmes Métropole, le Caue du Gard, Éclr, Enercoop, la Nef, Énergie partagée, l'Université de Nîmes, l'École des Mines d'Alès, les communes de St Dionisy, St Côme et Maruejol...

citen est lauréate de l'appel à projets #Dédé de Nîmes Métropole et de l'appel à projets régional Énergies Renouvelables Coopératives et Citoyennes.



## Une utopie ?

Non, des projets similaires existent déjà à Aubais avec les Survoltés, dans l'Uzège avec Citre, à Durfort avec les Lucioles citoyennes. Six nouveaux projets sont en cours dans le Gard et plus de 20 en région Occitanie qui ambitionne d'être **la première région à énergie positive d'Europe.**

## Contactez citén

contact@citen.fr - www.citen.fr  
06 70 46 91 48 - 15 impasse Général Laperrine, 30900 Nîmes.

Design @ fredjiamot.fr

La dynamique est enclenchée ! À chacun de propager cet élan sur toute l'agglomération !

## Je m'engage pour l'environnement avec citén et oc'citen afin de produire une énergie renouvelable, citoyenne et locale

- Je soutiens le projet et participe de temps en temps
- Je participe activement au développement de la coopérative oc'citen
- J'adhère à l'association citén pour un montant libre  
(à partir de 10 € - Considéré comme un don ouvrant droit à une réduction d'impôt au-delà de 10 €)

Nom ..... Prénom .....

Email .....

J'autorise l'association à m'informer par mail de son activité  Oui  Non

Téléphone .....

J'autorise l'association à utiliser mon numéro pour me contacter  Oui  Non

Adresse postale .....

## BULLETIN DE SOUTIEN citén

à découper, compléter et retourner à : citén,  
15 impasse Général Laperrine, 30 900 Nîmes.  
Chèque à l'ordre de citén.

Fait le .....

Signature :

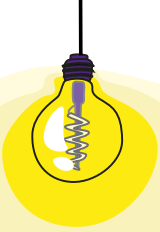
contact@citen.fr / Ne pas jeter sur la voie publique

# Ensemble, devenons acteurs de notre énergie et de notre avenir



# citén

Pour une énergie citoyenne locale et renouvelable



## **citén** (le laboratoire d'idées) favorise la transition énergétique

- > en sensibilisant aux économies d'énergie
- > en éduquant les jeunes générations à l'écologie
- > en concevant des projets de production d'énergie adaptés à notre territoire

## **oc'citen** (la société coopérative) met en œuvre le premier projet

- > de création d'unités de production d'EnR (énergies renouvelables)
- > sur l'agglomération de Nîmes Métropole
- > porté, financé et géré par les citoyens eux-mêmes
- > au seul profit du territoire et de ses habitants

Installation progressive des toitures et mise en exploitation courant 2020.

## Coopérative ?

La SAS coopérative permet une gestion directe par les citoyens qui, sociétaires, participent à la gouvernance et aux prises de décisions selon le mode 1 sociétaire = 1 voix.

## Des raisons évidentes

- > **favoriser l'indépendance et l'autosuffisance énergétique**  
en proposant une alternative et une complémentarité à la concentration de la production électrique en France.
- > **développer une énergie en circuit court**  
locale et inépuisable, pour sécuriser l'approvisionnement électrique.
- > **impliquer les citoyens**  
qui deviennent acteurs de la transition énergétique et transmettent leur énergie aux générations futures.
- > **créer de l'emploi** non délocalisable.
- > **mobiliser l'épargne de proximité**
- > **participer à la dynamique économique du territoire**  
en réinvestissant sur de nouveaux projets l'argent gagné par la production électrique.

Pour 500 € donnés à oc'citen, 50 € passent en part sociale (déductible des impôts) et 450 € en placements (compte courant d'associé) dont les intérêts sont, aujourd'hui, estimés à 3 % brut.

\* oc'citen : Sas coopérative de production d'électricité

## Que faire ?

### participer financièrement

- adhérer à citén (à partir de 10 €) et/ou faire un don,
- acquérir des parts sociales oc'citen (à partir de 50 €),
- investir dans oc'citen (intérêts estimés à 3 % brut).

### vous engager avec citén et oc'citen

en offrant une partie de votre temps ou de vos compétences.

### convaincre élus et habitants

d'exploiter les toitures publiques de votre commune.

### proposer des animations éducatives

à destination des enfants et des adultes.

### faire diagnostiquer votre toiture

pour savoir si elle est photocompatible.

La complémentarité entre citoyens et installations industrielles est indispensable pour maintenir, à l'avenir, un coût de l'énergie acceptable pour les consommateurs.  
**Agissons maintenant !**



**TOUS**



**ÉLU/COLLECTIVITÉ**



**PROPRIÉTAIRE**